

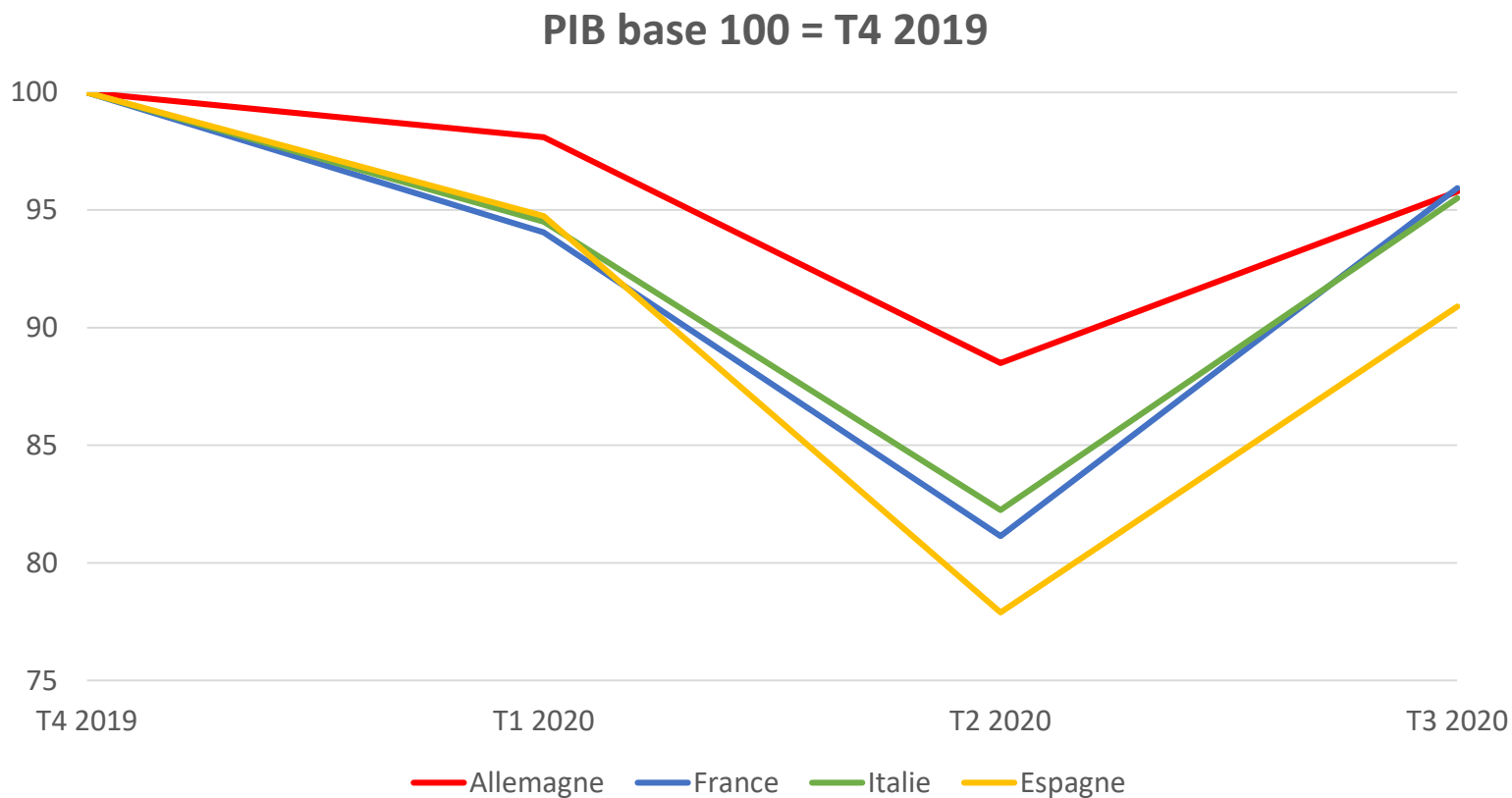


# **LA COVID19: ACTIVITÉ DES ENTREPRISES ET FINANCEMENT**

**WEBINAIRE SCALEN**

**6 NOVEMBRE 2020**

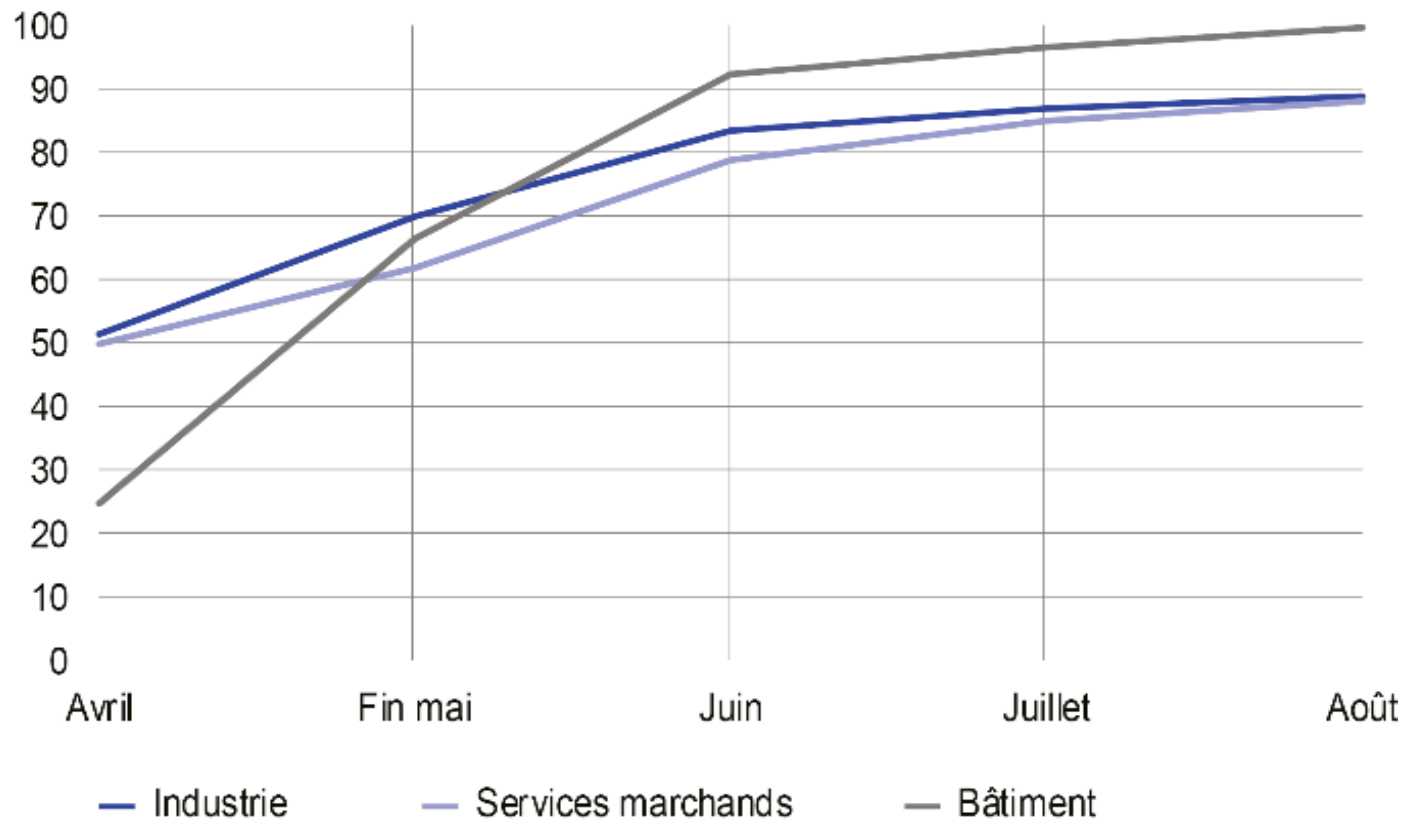
# NIVEAUX D'ACTIVITÉ DANS LES 4 GRANDS PAYS DE LA ZONE EURO (EN COMPARAISON AVEC LA FIN 2019)





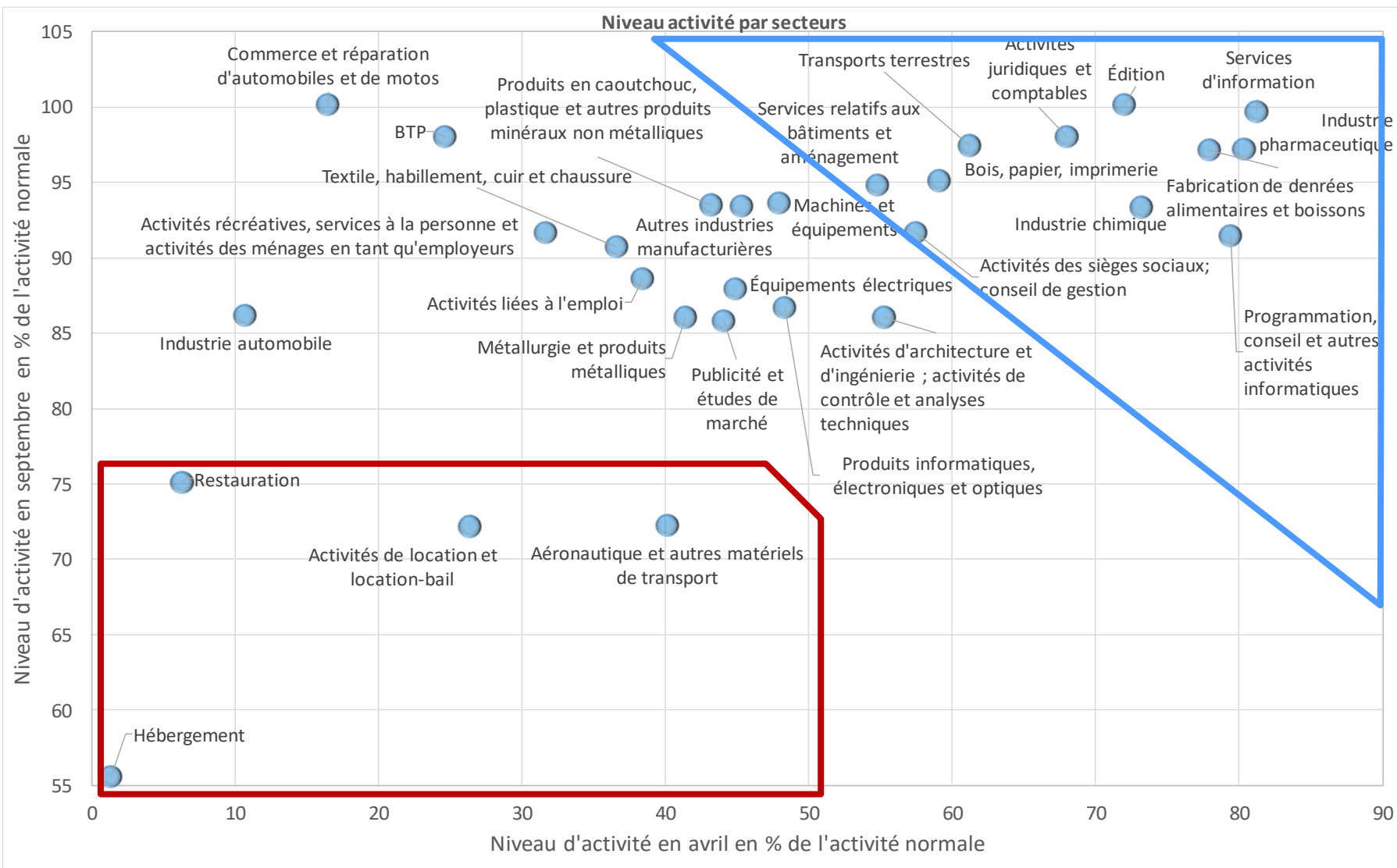
# FRANCE : L'ACTIVITÉ SUIT UNE REPRISE EN « AILE D'OISEAU »

## Jugement des entreprises sur leur niveau d'activité (en % du niveau jugé « normal »)



Source : EMC Banque de France – données collectées du 27 août au 3 septembre

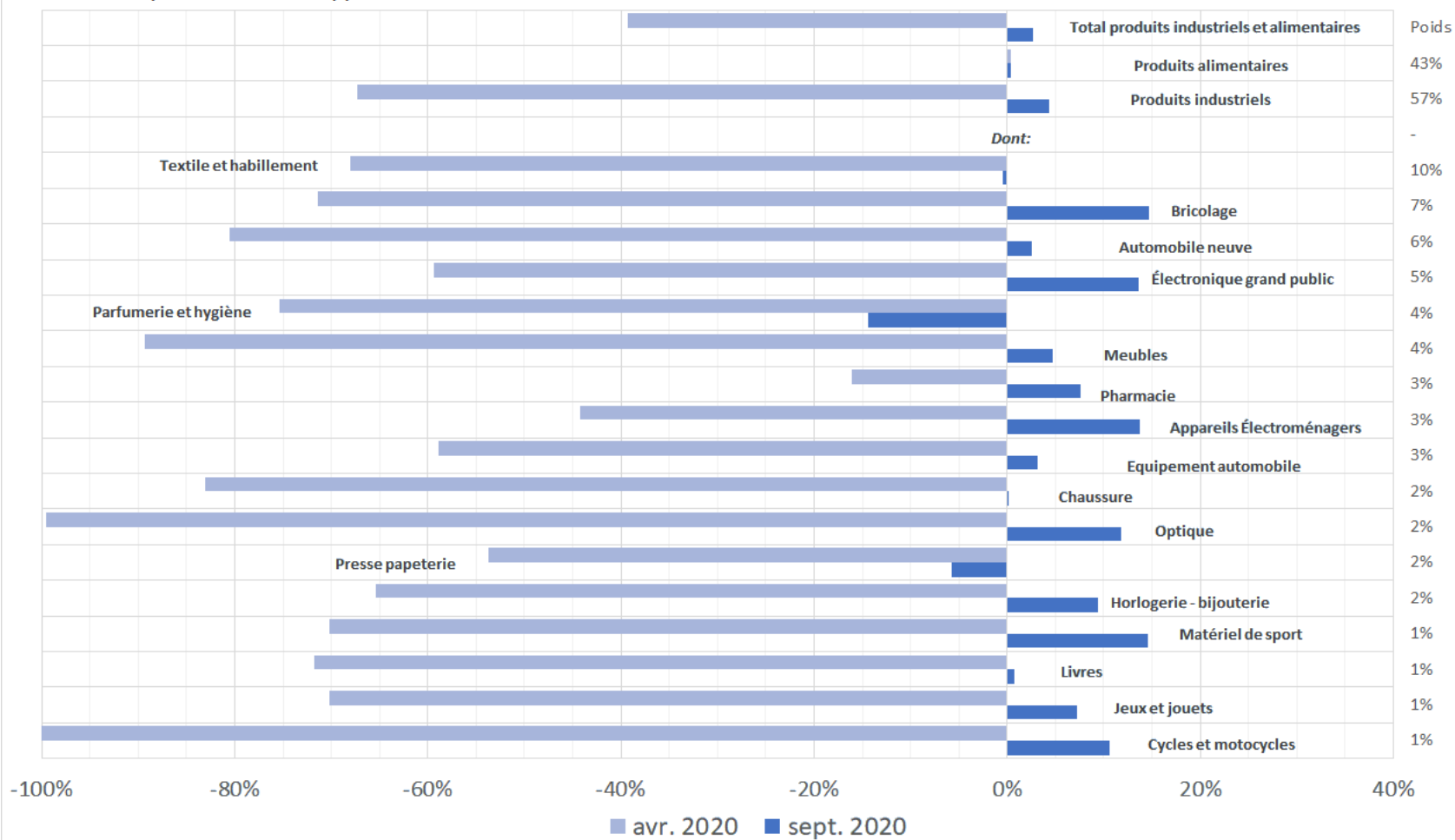
# PERTES D'ACTIVITÉ PAR SECTEURS EN AVRIL ET SEPTEMBRE 2020



# COMMERCE DE DETAIL: VARIATIONS ANNUELLES DES VENTES EN AVRIL ET EN SEPTEMBRE 2020

## Total des ventes de produits industriels et alimentaires: variations M/M-12 (%)

Avril et septembre 2020 rapportés aux mêmes mois de 2019; volume CVS-CJO.

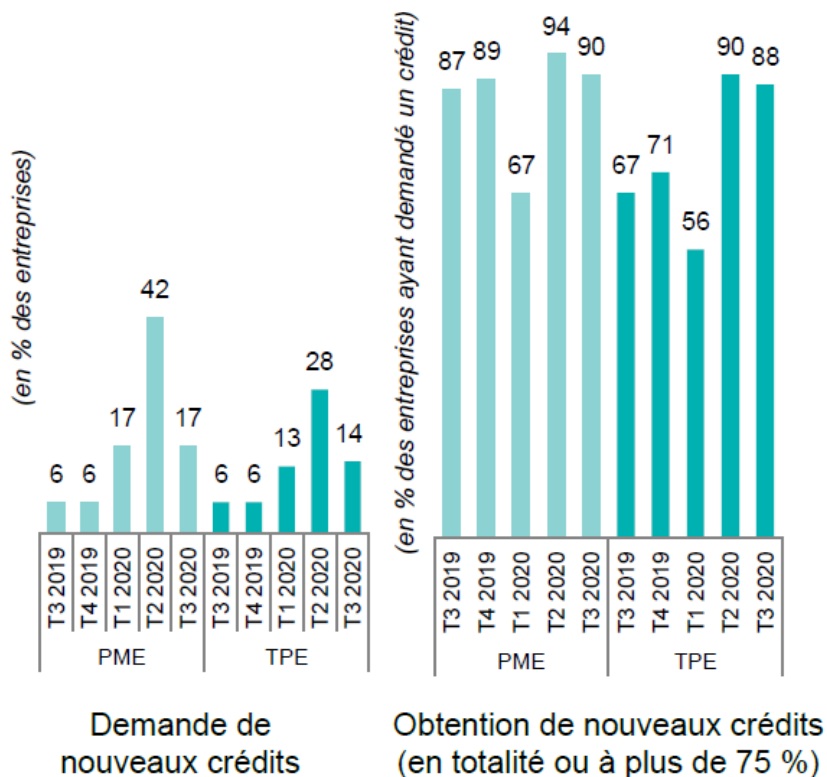


### Notes de lecture :

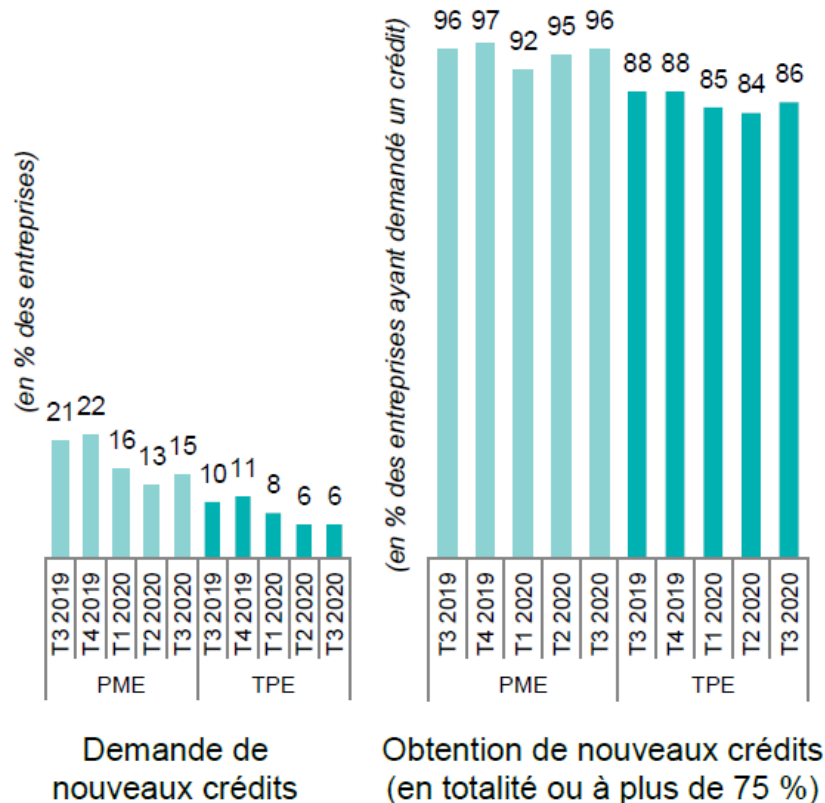
- Les secteurs sont classés selon leur poids relatif des produits entrant dans le champ de l'agrégat total du commerce de détail (cf. méthodologie)
- Les séries agrégées et celles par sous-secteur sont désaisonnalisées indépendamment les unes des autres : les séries désaisonnalisées ne sont pas la somme des composantes désaisonnalisées.
- CVS-CJO : Corrigé des Variations Saisonnières – Corrigé des Jours Ouvrables

# CRÉDITS DE TRÉSORERIE ET D'INVESTISSEMENT DES PME ET TPE

Proportion d'entreprises ayant demandé et obtenu des nouveaux crédits de trésorerie



Proportion d'entreprises ayant demandé et obtenu des nouveaux crédits d'investissement



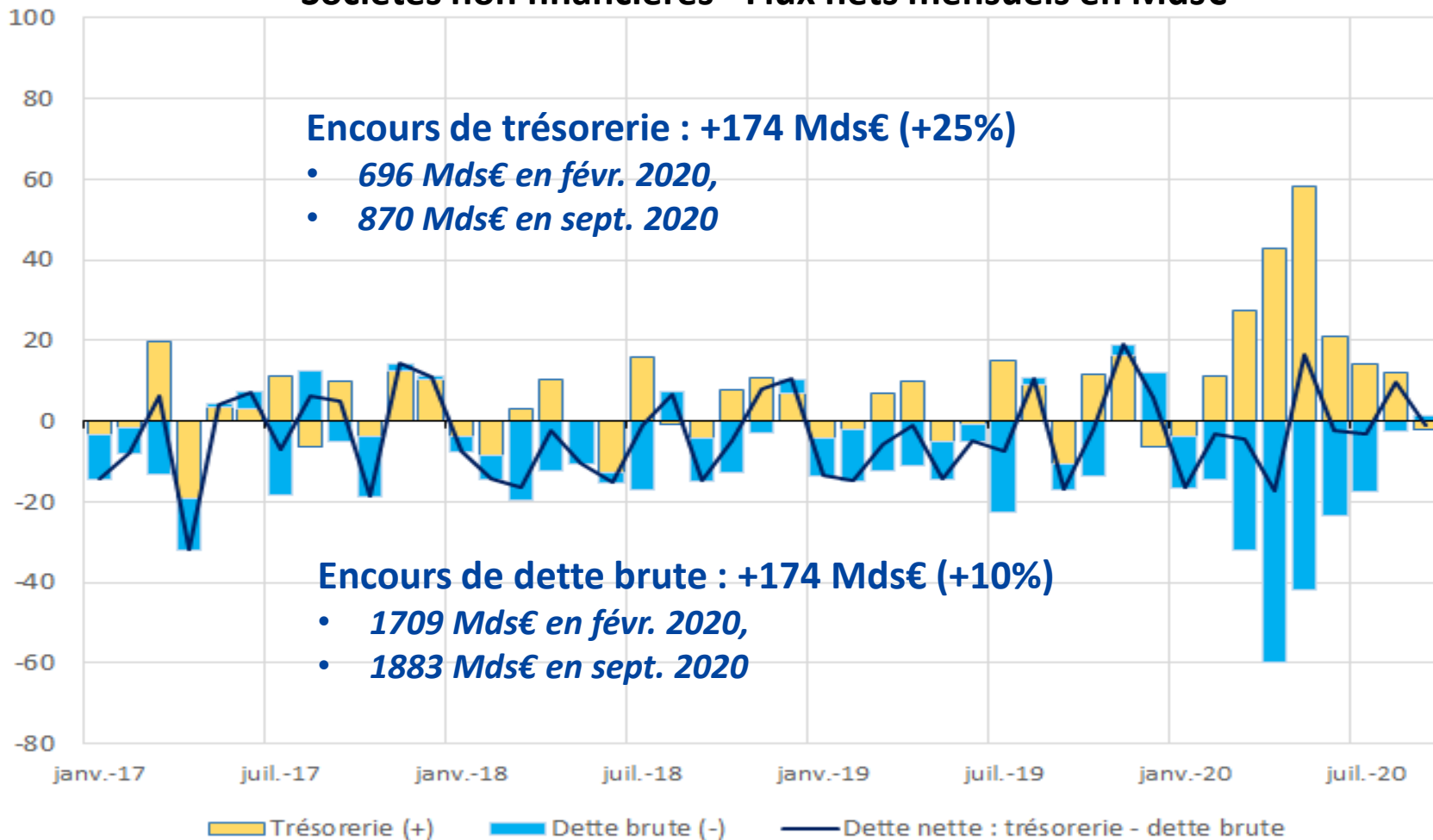
\*Données non corrigées des variations saisonnières, en % ; hors utilisation de lignes de crédit obtenues précédemment

Source : Banque de France (Direction Générale des Statistiques, des Études et de l'International) et FCGA

Champ : Entreprises avec une autonomie de décision en matière de demande de crédit ; PME : 10 - 249 salariés ; TPE : 0-9 salariés

# TRÉSORERIE ET D'ENDETTEMENT DES ENTREPRISES

## Sociétés non financières - Flux nets mensuels en Mds€



Source: Banque de France – L'impact de la crise de la Covid-19 sur la situation financière des ménages et des entreprises – Septembre 2020

# SYNTHÈSE DES NOUVELLES PROJECTIONS FRANCE 2020-2022

(PUBLICATION BDF 14 SEPTEMBRE 2020)

**Tableau 1 : Synthèse des projections France**

	2019	2020	2021	2022
Croissance du PIB réel	1,5	-8,7	7,4	3,0
<i>Projection de juin pour le PIB réel</i>	<i>1,3</i>	<i>-10,3</i>	<i>6,9</i>	<i>3,9</i>
IPCH	1,3	0,5	0,6	1,0
IPCH hors énergie et alimentation	0,6	0,7	0,6	0,8
Taux de chômage (BIT, France entière, en % de la population active, moyenne annuelle)	8,4	9,1	11,1	9,7
Variation nette de l'emploi total (en milliers, glissement au T4 de l'année)	350	-825	125	600

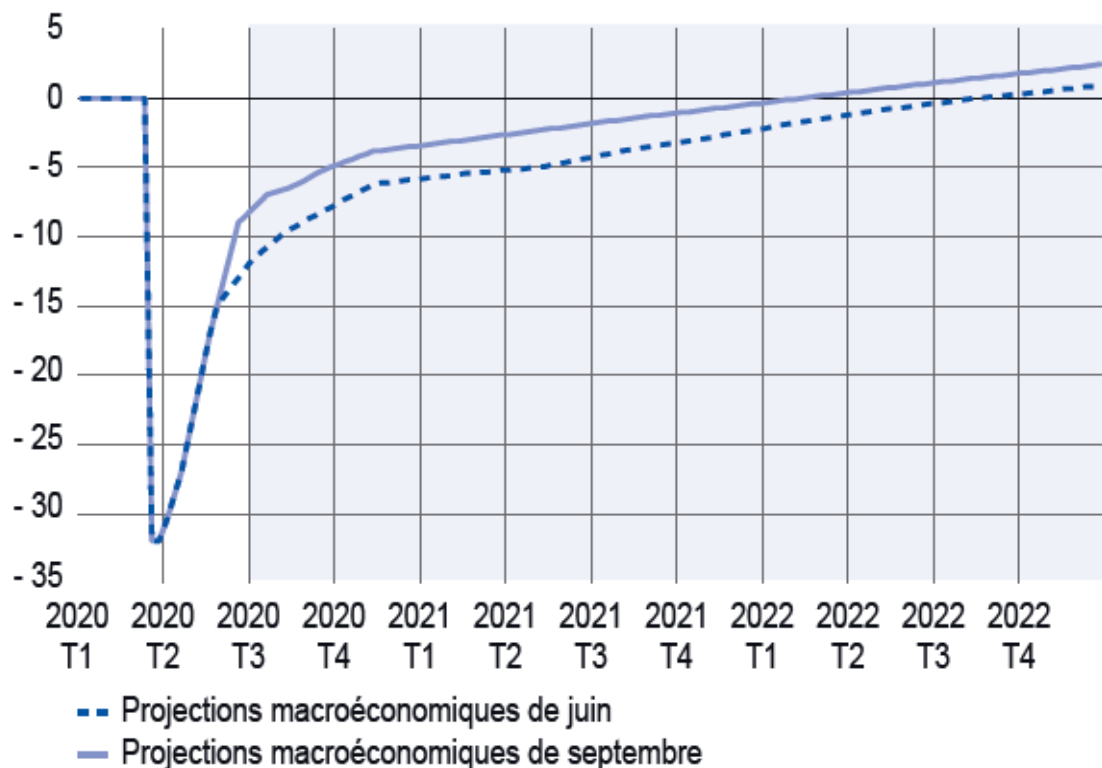
Source : Insee en 2019 et projections Banque de France pour 2020-2022.



# UNE REPRISE EN « AILE D'OISEAU » : RETOUR DU PIB À SON NIVEAU PRÉ-COVID PAS AVANT LE DÉBUT 2022

## Graphique 1 : Niveau du PIB réel en France : une reprise en « aile d'oiseau »

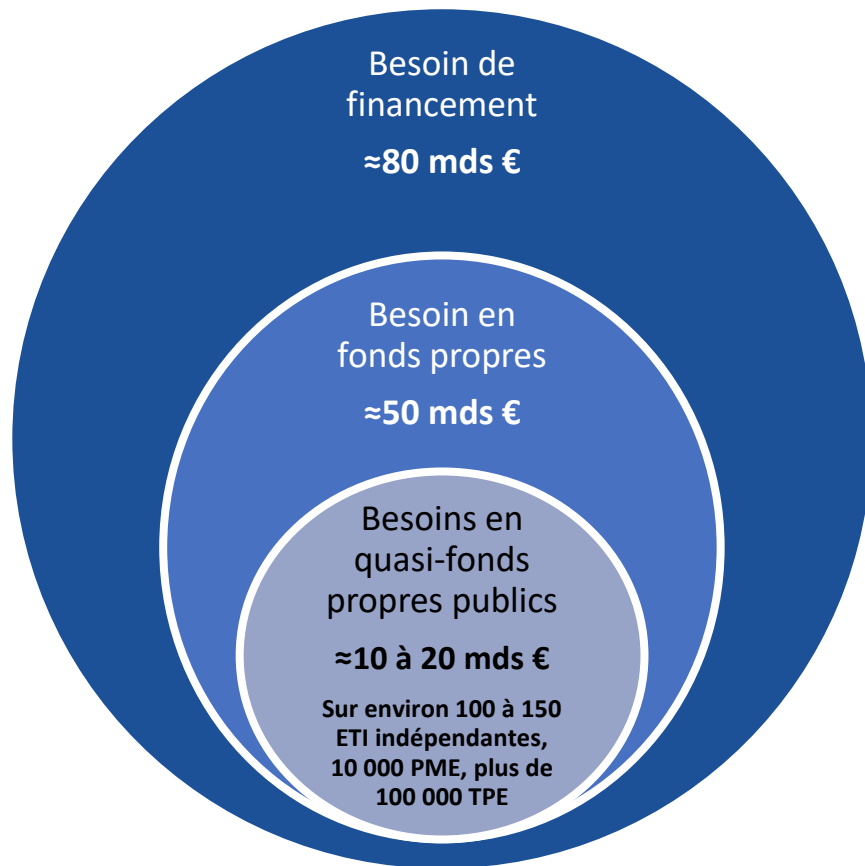
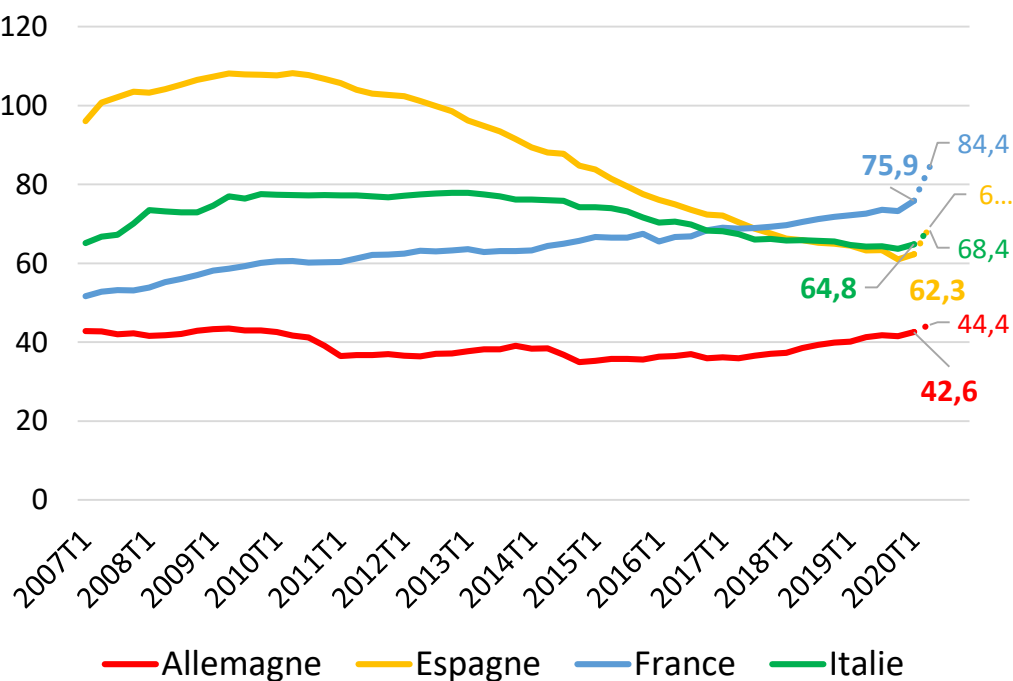
(Base 100=T4 2019)



Source : Insee, Banque de France.

# ENTREPRISES : DU BESOIN DE TRÉSORERIE AU BESOIN DE FONDS PROPRES

Dette des SNF en % du PIB



Source: Banque de France